




wild und kultiviert

REGIONALE VIELFALT SÄEN

# Erlebniswoche Wildbestäuber „interaktiv“

für angehende Naturbeobachter-ExpertInnen



Wildbestäuber  
kurse  
im Naturpark Weißbach  
Wildbestäubern auf der Spur



*Helle Erdhummel (Bombus lucorum)*

## Wildbestäubern auf der Spur

Unsere **Wochenkurse mit interaktiver Betreuung** vermitteln Ihnen das Basiswissen über die heimische Wildbestäuberfauna. Sie eignen sich die Grundzüge der Bestimmung von Hummeln und Tagfaltern im Freiland an. Dabei lernen Sie insbesondere die Hilfsmittel der Digitalfotografie zu nutzen, um Ihre Artenkenntnis zu vertiefen. Durch die Betreuung via Internet während der Kurswoche können sie eigene Beobachtungen deuten und fotografierte Pflanzen und Tiere bestimmen lernen. Ein gemeinsamer Abschlusstag mit Fotopräsentation und Auswertung sowie einer gemeinsamen Exkursion rundet die Woche ab, die zu einem Beginn aktiven Naturbeobachtens werden kann.

### Termin 2017

- 17. - 21. Juli 2017

[wildundkultiviert.at/aktuell](http://wildundkultiviert.at/aktuell)



## Vorwort

Drei Viertel der mitteleuropäischen Blütenpflanzenarten sind auf Insektenbestäubung angewiesen. Tausende Arten an Bienen, Schmetterlingen, Fliegen und Käfern bilden die tierische Seite des faszinierenden Blüten-Bestäuber-Netzwerks.

Naturnahe und strukturreiche Kulturlandschaften bieten viele ökologische Nischen und sichern damit ein stabiles Netzwerk an Bestäuberinsekten. In übernutzten Kulturlandschaften stellt das Fehlen von Wildbienenarten und anderen Insekten zunehmend ein Problem dar.

Die extensiv genutzten Bergwiesen der Salzburger Naturparke sind äußerst reich an Blütenpflanzen und bestäubenden Insektenarten. In diesen Wiesen kann man eine Fülle an Anpassungen von Blüten und Bestäubern beobachten und kann lernen, was es braucht, damit unsere Landschaften wieder reicher an Blüten und Bestäubern werden.



*Landeshauptmann-Stellvertreterin Dr. Astrid Rössler*

*Astrid Rössler*

# Erlebniswoche Wildbestäuber „interaktiv“ für angehende Naturbeobachter-ExpertInnen

Jede zehnte Wildbienenart in Europa ist vom Aussterben bedroht. Sie und weitere Wildbestäuber sind jedoch von zentraler Bedeutung für unser Ökosystem und die Nahrungsmittelsicherheit. Nutzungsaufgabe von Magerwiesen und Bergmähdern sowie der Klimawandel sind nur einige Faktoren, die unsere Nützlingsfauna bedrohen.

Noch kann man in Landschaftsräumen, die über eine gute Lebensraumausstattung verfügen, mehr als 20 verschiedene Hummelarten antreffen. Neben Talarten artenreicher Wiesen und Weiden findet man dort auch Wildbestäuber der strukturreichen Bergwälder und wärmeliebenden Arten an südseitigen Hängen. So können auf kleiner Fläche bis an die 100 Bienenarten gefunden werden, unter ihnen oft zehn und mehr Hummelarten auf einer einzigen Wiese.

**Unsere Wochenkurse mit interaktiver Betreuung** vermitteln Ihnen das Basiswissen über die heimische Wildbestäuberfauna. Sie eignen sich die Grundzüge der Bestimmung von Hummeln und Tagfaltern im Freiland an. Dabei lernen Sie insbesondere die Hilfsmittel der Digitalfotografie zu nutzen, um Ihre Artenkenntnis zu vertiefen. Durch die Betreuung via Internet während der Kurswoche können Sie eigene Beobachtungen deuten und fotografierte Pflanzen und Tiere bestimmen lernen. Ein gemeinsamer Abschlussstag mit Fotopräsentation und Auswertung sowie einer gemeinsamen Exkursion rundet die Woche ab, die zu einem Beginn aktiven Naturbeobachtens werden kann.



Foto oben:  
*Dickkopffliege (Conops sp.) auf Ackerkratzdistel*



Foto unten:  
*Baumhummel (Bombus hypnorum)  
auf Dunklem Storchschnabel*

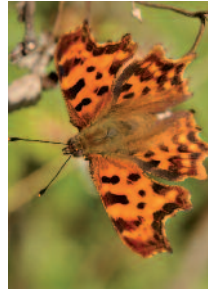


Foto links:  
*Faszination Wildbestäuber*

Foto rechts:  
*C-Falter (Polygonia c-album)*

## Thematische Einführung

Der Naturpark Weißbach beherbergt durch die Höhererstreckung vom Saalachtalboden bis zu den Gipfeln der Kalkhochalpen eine hohe Diversität an unterschiedlichsten Pflanzen in Bergwiesen und Almweiden. Die zahlreichen Blütenpflanzen locken Wildbestäuber wie Wildbienen, Schmetterlinge, Schwebfliegen und Käfer an, die für die Befruchtung der Pflanzen sorgen. Nur im Zusammenwirken von Blüten und Bestäubern können sich die Pflanzen vermehren und finden auch die Bestäuber die notwendige Nahrung in Form von Nektar und Pollen.

### Was lernt man?

In einer Intensiv-Erlebniswoche erhalten Sie einen fundierten Einblick in das faszinierende Geschehen zwischen Pflanzen und Insekten in Blumenwiesen der Alpen:

- Sie erhalten das Handwerkszeug, Blütenpflanzen der Alpen zu bestimmen.
- Sie erfahren die Grundlagen der Bestimmung von Hummeln und Schmetterlingen.
- Sie machen ausgiebige Beobachtungen in der freien Natur.
- Sie erfahren, wie Sie aussagekräftige Dokumentationsfotos von Insekten und Pflanzen anfertigen können.
- Sie lernen die Grundzüge des Tagfalter- und Hummelmonitorings kennen.
- Sie stellen eigenständig Beobachtungen an, um das Wissen über das Bestäubungsgeschehen zu verbessern.
- Sie lernen eine wunderbare Umgebung kennen.
- Sie werden Teil einer Community aktiver Naturbeobachter.

Bei allen Themen ergänzen sich Theorie- und Praxiselemente, sodass Sie in der Folge eigenständig Beobachtungen machen und interpretieren können.

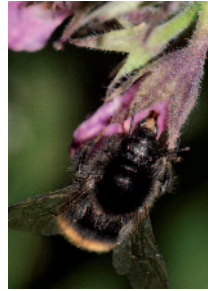
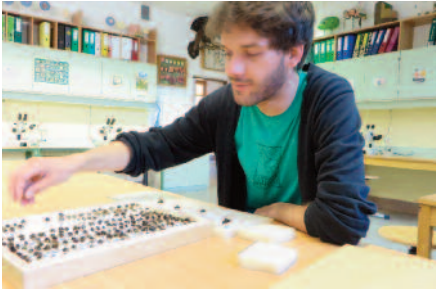


Foto links:  
Museen sind Archive  
der Artenvielfalt

Foto rechts:  
Bergwaldhummel (*Bombus  
wurflenii*) beim Blütenein-  
bruch an Beinwell (*Symphy-  
tum officinale*)

## Was Sie während der Kurse zusätzlich erfahren

Im Laufe des Kurses wird die Internetseite [naturbeobachtung.at](http://naturbeobachtung.at) vorgestellt. Dabei handelt es sich um eine Plattform, auf welcher Laien ihre Fotos blütenbesuchender Insekten hochladen können. Experten helfen bei der Bestimmung der fotografierten Tiere und beantworten Fragen zu Ökologie und Lebensweise dieser Tiere.

Bei den Exkursionen werden gefundene und gefangene Tiere fotografiert und auf dieser Plattform hochgeladen. Nicht nur in Form, Farbe und Duft unterscheiden sich Blüten unterschiedlicher Pflanzen voneinander. Auch hinsichtlich der Nektarmenge der unterschiedlichen Blüten gibt es große Unterschiede. Sie werden während des Kurses selbst Nektarmessungen durchführen und sich davon überzeugen können.

Die Betreuung erfolgt in Kleingruppen mit max. 10 Personen.

### Fragen an die Natur ...

- Welche Pflanzen kann man vorfinden?
- Welche Bestäuber kann man beobachten?
- Warum gibt es so eine große Vielfalt an bestäubenden Insekten?
- Warum weisen Blüten eine große Vielfalt an Baumustern und Farben auf?
- Welche Vorteile bringt Insektenbestäubung den Pflanzen?
- Welche Bedeutung haben Almen und Bergwiesen für den Naturschutz?
- Wie kann ich mit meinen Beobachtungen dazu beitragen, das Wissen über die Veränderung unserer Umwelt zu vergrößern?
- Was kann man zur Förderung wilder Bestäuber tun?

... die Sie nach dem Kurs beantworten können!



## Kursort und Anmeldung

### Kursort:

Das Wildbestäuberzentrum „Waltlmühlsäge“ befindet sich an der Hirschbichlstraße im wildromantischen Hinterthal im Naturpark Weißbach.

### Übernachtungsmöglichkeiten:

Im Naturpark Weißbach befinden sich zahlreiche Gasthöfe mit Beherbergungsangeboten. Weitere Informationen erhalten Sie von der Naturparkverwaltung oder unter:

[naturpark-weissbach.at/naturpark-weissbach/naturparkpartner-produzentinnen](http://naturpark-weissbach.at/naturpark-weissbach/naturparkpartner-produzentinnen)

### Termin:

- 17. - 21. Juli 2017

### Anmeldung:

(beschränkte TeilnehmerInnenzahl)

Naturpark Weißbach  
Geschäftsführung / Gebietsbetreuung:  
DI (FH) David Schuhwerk  
Unterweißbach 36  
5093 Weißbach bei Lofer – Österreich

Tel.: +43 6582 8352 12

Fax: +43 6582 8352 32

E-Mail: [info@naturpark-weissbach.at](mailto:info@naturpark-weissbach.at)

### Website:

[naturpark-weissbach.at](http://naturpark-weissbach.at)

### Facebook:

[facebook.com/naturpark.weissbach](https://facebook.com/naturpark.weissbach)

### Kosten:

Die Teilnahme an der Veranstaltung ist kostenlos.

## Erreichbarkeit

### Mit dem ALMerlebnisBus:

Anfahrt aus Richtung Salzburg mit der Linie 260 bzw. Anfahrt aus Richtung Saalfelden bis nach Weißbach bei Lofer. Ab Weißbach bei Lofer oder Hintersee (Ramsau/Bayern) mit dem ALMerlebnisBUS bis „Haltestelle 10 Kallbrunn Abzweigung“ fahren.

Aktuelle Fahrpläne hier downloaden.

[almerlebnisbus.com/fahrplan/](http://almerlebnisbus.com/fahrplan/)

### Mit dem Auto:

In Weißbach von der Bundesstraße Richtung Hinterthal abzweigen. Dem Straßenverlauf bis zur Waltlmühlsäge folgen.

Der **Parkplatz** befindet sich direkt beim Start des Walderlebnisweges.



## Naturpark Weißbach – Blick ins Hinterthal

### Ihr Ansprechpartner für weitere Informationen

[wildundkultiviert.at](http://wildundkultiviert.at)

Amt der Salzburger Landesregierung

Abteilung 5, Natur- und Umweltschutz, Gewerbe

Michael-Pacher-Straße 36, 5020 Salzburg

Kontakt: DI Günter Jaritz · Tel. +43 662 8042-5513 · [gunter.jaritz@salzburg.gv.at](mailto:gunter.jaritz@salzburg.gv.at)

### Impressum:

Medieninhaber: Land Salzburg

Herausgeber: Abteilung 5 – Natur- und Umweltschutz, Gewerbe, vertreten durch DI Günter Jaritz

Redaktion: DI Günter Jaritz

Text: Mag.<sup>a</sup> Kathrin Grobbauer, DI Günter Jaritz & Mag. Johann Neumayer

Gestaltung: levelseven, Hans-Peter Traunig

Druck: [druck.at](http://druck.at), gedruckt auf 100% Recyclingpapier

Fotos: Johann Neumayer, Günter Jaritz, Christine Klenovec

Stand: Juni 2017

### Interreg V Projekt „Wild und kultiviert. Regionale Vielfalt säen.“

#### Leadpartner

Land Salzburg, vertreten durch die

Abteilung 5 - Natur- und Umweltschutz, Gewerbe,

Referat 5/05 - Naturschutzrecht und Förderung

#### Projektpartner

Biosphärenregion Berchtesgadener Land

Außenstelle der Regierung von Oberbayern